



Profile  
Stahlbordwände  
Laser verschweißt

## Einzelheiten

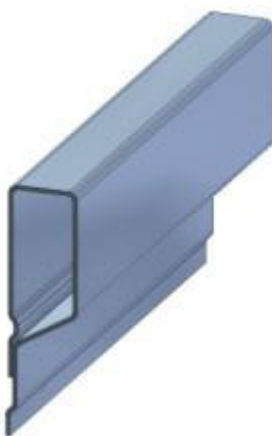
Hier erfahren sie die Einzelheiten über die Kästen und Profil-Sicken der Bordwände.

Für jede Einzelheit wurde eine pdf-Datei hinterlegt.

Dazu klicken sie auf die einzelnen Bilder!

(Um die Einzelheiten anzusehen benötigen sie den [Adobe Reader](#).)

### Kästen



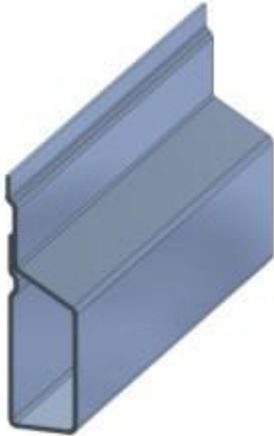
Kasten oben 33 mm



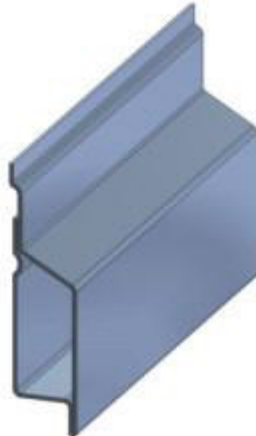
Kasten oben 60 mm



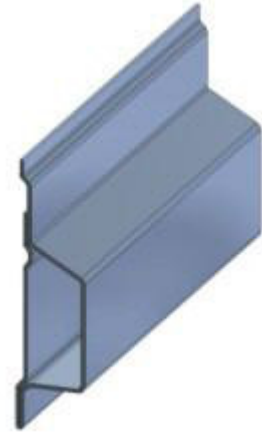
Kasten oben 70 mm



Kasten unten  
(Grundbordwand) = P



Kasten unten mit Dichtleiste  
außen  
(Außennase) = PDL-A



Kasten mit Dichtleiste innen  
(Aufsatzwand) = PDL-I

## Profil-Sicken



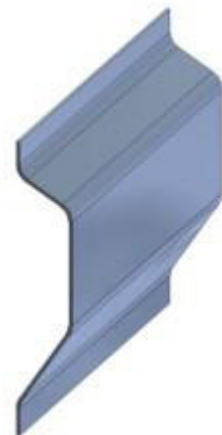
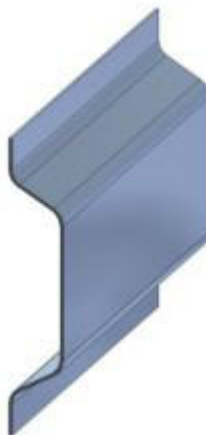
NS Sicke



VS Sicke



2 FS Sicken (klein)





Profile  
Stahlbordwände  
**Laser verschweißt**

## Höhe: 300 mm

Für jedes Profil wurde eine pdf-Datei mit Einzelheiten hinterlegt.  
Dazu klicken sie auf die einzelnen Bilder!  
(Um die Einzelheiten anzusehen benötigen sie den [Adobe Reader](#).)



PDL-I 300/60/33  
NS Sicke



P 300/33/33  
FS-Sicke



# Höhe: 400 mm

Für jedes Profil wurde eine pdf-Datei mit Einzelheiten hinterlegt.  
 Dazu klicken sie auf die einzelnen Bilder!  
 (Um die Einzelheiten anzusehen benötigen sie den [Adobe Reader](#).)



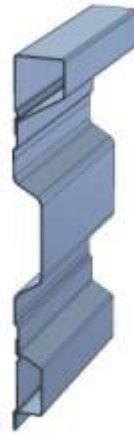
PDL-I 400/33/33  
NS-Sicke  
(Sonderprofil)



PDL-I 400/60/33  
NS-Sicke  
(Sonderprofil)



PDL-I 400/33/33  
TS-Sicke



PDL-I 400/60/33  
TS-Sicke



PDL-I 400/33/33  
VS-Sicke  
(Sonderprofil)



P 400/33/33  
NS-Sicke



P 400/60/33  
NS-Sicke



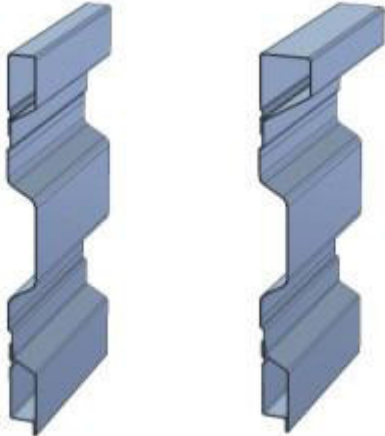
P 400/33/33  
TS-Sicke



P 400/60/33  
TS-Sicke



P 400/33/33  
VS-Sicke



PDL-A 400/33/33    PDL-A 400/60/33  
 TS-Sicke            TS-Sicke



## Höhe: 500 mm

Für jedes Profil wurde eine pdf-Datei mit Einzelheiten hinterlegt.  
 Dazu klicken sie auf die einzelnen Bilder!  
 (Um die Einzelheiten anzusehen benötigen sie den [Adobe Reader](#).)



PDL-I 500/33/33  
 FS-Sicke



PDL-I 500/60/33  
 FS-Sicke



PDL-I 500/33/33  
 TS-Sicke



PDL-I 500/60/33  
 TS-Sicke





P 500/33/33  
FS-Sicke



P 500/60/33  
FS-Sicke



P 500/33/33  
TS-Sicke



P 500/60/33  
TS-Sicke



PDL-A 500/33/33  
FS-Sicke



PDL-A 500/60/33  
FS-Sicke



PDL-A 500/33/33  
TS-Sicke



PDL-I 500/70/33  
FS-Sicke



PDL-A 500/70/33  
FS-Sicke



Profile  
 Stahlbordwände  
 Laser verschweißt

## Höhe: 600 mm

Für jedes Profil wurde eine pdf-Datei mit Einzelheiten hinterlegt.  
 Dazu klicken sie auf die einzelnen Bilder!  
 (Um die Einzelheiten anzusehen benötigen sie den [Adobe Reader](#).)



PDL-I 600/33/33  
 FS-Sicke



PDL-I 600/60/33  
 FS-Sicke



PDL-I 600/33/33  
 2 TSFS-Sicken



PDL-I 600/60/33  
 2 TSFS-Sicken



P 600/33/33  
 FS-Sicke



P 600/60/33  
 FS-Sicke



P 600/33/33  
 2 TSFS-Sicken



P 600/60/33  
 2 TSFS-Sicken



PDL-A 600/33/33  
FS-Sicke



PDL-A 600/60/33  
FS-Sicke



PDL-A 600/33/33  
2 TSFS-Sicken



PDL-A 600/60/33  
2 TSFS-Sicken



PDL-I 600/70/33  
FS-Sicke



P 600/70/33  
FS-Sicke



PDL-A 600/70/33  
FS-Sicke

## Höhe: 800 mm

Für jedes Profil wurde eine pdf-Datei mit Einzelheiten hinterlegt.  
Dazu klicken sie auf die einzelnen Bilder!  
(Um die Einzelheiten anzusehen benötigen sie den [Adobe Reader](#).)





PDL-I 800/33/33  
2 TS-Sicken



PDL-I 800/60/33  
2 TS-Sicken



P 800/33/33  
2 TS-Sicken



P 800/60/33  
2 TS-Sicken



P 800/33/33  
2 FSVS-Sicken



PDL-A 800/33/33  
2 TSFS-Sicken



PDL-A 800/60/33  
2 TSFS-Sicken

**Höhe: 940 mm**



Für jedes Profil wurde eine pdf-Datei mit Einzelheiten hinterlegt.  
Dazu klicken sie auf die einzelnen Bilder!  
(Um die Einzelheiten anzusehen benötigen sie den [Adobe Reader](#).)



P 940/33/33  
2 FSVS-Sicken



P 940/60/33

## Höhe: 1000 mm

Für jedes Profil wurde eine pdf-Datei mit Einzelheiten hinterlegt.  
Dazu klicken sie auf die einzelnen Bilder!  
(Um die Einzelheiten anzusehen benötigen sie den [Adobe Reader](#).)



P 1000/33/33  
2 FSVS-Sicken

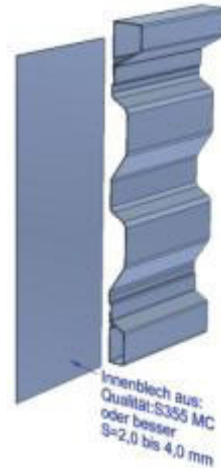
## Sonderbordwände



Für jedes Profil wurde eine pdf-Datei mit Einzelheiten hinterlegt.  
Dazu klicken sie auf die einzelnen Bilder!  
(Um die Einzelheiten anzusehen benötigen sie den [Adobe Reader](#).)



P 400/33/33  
2 FS-Sicken



Innenblech aus:  
Qualität: S355 MC  
oder besser  
S=2,0 bis 4,0 mm  
Bordwände mit Innenblech verschweißt,  
doppelwandig

### ***Einzelheiten über die doppelwandigen Bordwände***

Bei den doppelwandigen Bordwänden handelt es sich um Standardprofile, die mit einem Innenblech verschweißt sind.

Der Kunde hat die Möglichkeit gegen Aufpreis die Blechdicke und die Materialqualität des Innenbleches selbst zu bestimmen.

Durch den Einsatz der Standardprofile und die freie Wahl des Innenbleches ist diese Lösung für unsere Kunden nicht nur sehr flexibel sondern auch kostengünstig.